

# Accueil de Loisirs Associé à l'Ecole Maternelle Balochan

**Nouveau programme de l'ALAE**

**du Lundi 12 septembre au vendredi 21 octobre 2022**



**Bonne rentrée à tous!**



**Gardons le Contact :**



**06 86 87 76 30**



**[alae.balochan-fronton@lecgs.org](mailto:alae.balochan-fronton@lecgs.org)**



# Accueil des enfants à L'ALAE

L'ALAE est une structure habilitée et contrôlée par la **Direction départementales de la cohésion sociale et de la protection des populations (DDCSPP)** qui vérifie le taux d'encadrement, la qualification du personnel, l'existence et la pertinence du projet pédagogique.

L'ALAE est un lieu où les enfants se retrouvent et s'épanouissent grâce à des activités dirigées ou non, en fonction de leurs envies et de leur rythme.

## L'équipe

### **Matin:**

Valérie, Alisson et Martha

### **Midi:**

Valérie, Alisson, Caroline, Martha, Marc, Céline, Jennifer, Dominique et Caroline

### **Soir:**

Valérie, Alisson et Martha

## Des fruits au goûter

Tous les **mardis et jeudis** des fruits sont proposés aux enfants pour le goûter. Ces fruits proviennent des récoltes de producteurs locaux. Cette mesure s'inscrit dans le cadre d'un programme éducatif européen "Un fruit à l'école" auquel participe la municipalité de Fronton

## Mémo

Pensez à prévoir un goûter à votre enfant ainsi qu'une **gourde à son nom.**

## Lectrices

Des lectrices et des lecteurs de l'association "**Lire et faire lire**" **Marie Claire et Colette** viendront faire des lectures aux enfants les lundis et vendredis midis.

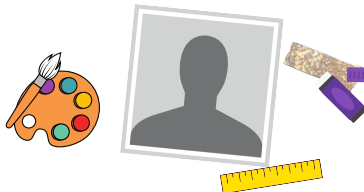
# le matin, le midi et le soir

## Les activités proposées aux enfants

Cette année l'ALAE accueille une nouvelle mascotte! C'est coco le singe! Coco accompagnera les enfants dans les lieux et les activités proposées.

### Bienvenue à notre mascotte "COCO"

Création du portrait de Coco sur un tableau



### Dia de los muertos La peinture en action

Découverte d'une fête mexicaine à travers des réalisations de décors



### La magie de Noël

Création de carte de vœux en vue de les distribuer aux personnes âgées de la ville



### Créons à la manière de.....

Création de deux tableaux en s'inspirant des artistes peintres **Picasso et Warhol**. Les réalisations seront exposées lors de l'Automnale des Arts à l'espace Gérard Philipe.



### Touche à tout

Création d'un mur sensoriel



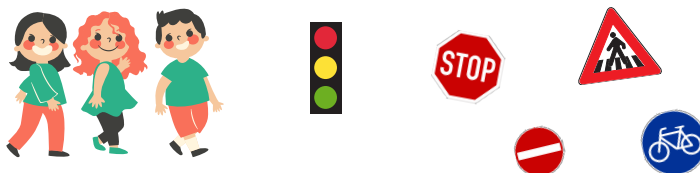
### Les décors de Noël

Fabrications d'éléments de décors pour décorer la salle des fêtes de la ville.



### Les sorties à pieds

Sensibilisation au déplacements piétons en ville avec **Sophie de la ludothèque**



### Inscription obligatoire Places limitées

*Les enfants seront récupérés directement à la ludothèque.*

Les activités sont proposées aux enfants qui peuvent choisir d'y participer ou non.  
L'équipe d'animation se tient à votre écoute.

# Horaires et contacts

## coordinatrice enfance

CROSES FORESTIER Karine  
05.62.79.92.99  
coordination-fronton@lecgs.org

## Facturation

Mme CALVO  
05.82.95.35.26  
periscolaire@mairie-fronton.fr

## Directeur ALAE / Stage sportif

TRABANINO Jose  
06.86.87.76.30  
alae.balochan-fronton@lecgs.org

## Directrices ASLH

BORDIER Bérangère/ GEORGE Christelle  
05.61.56.85.86  
06.30.04.92.59  
enfance-fronton@lecgs.org

## HORAIRES ALAE BALOCHAN

Accueil du matin : 7h00 - 9h00

Accueil du midi : 12h00 - 14h00

Accueil du soir : 16h25 - 19h00

Utile!



Pensez à noter le nom et prénom de vos enfants sur leurs vêtements, sacs.  
Merci...