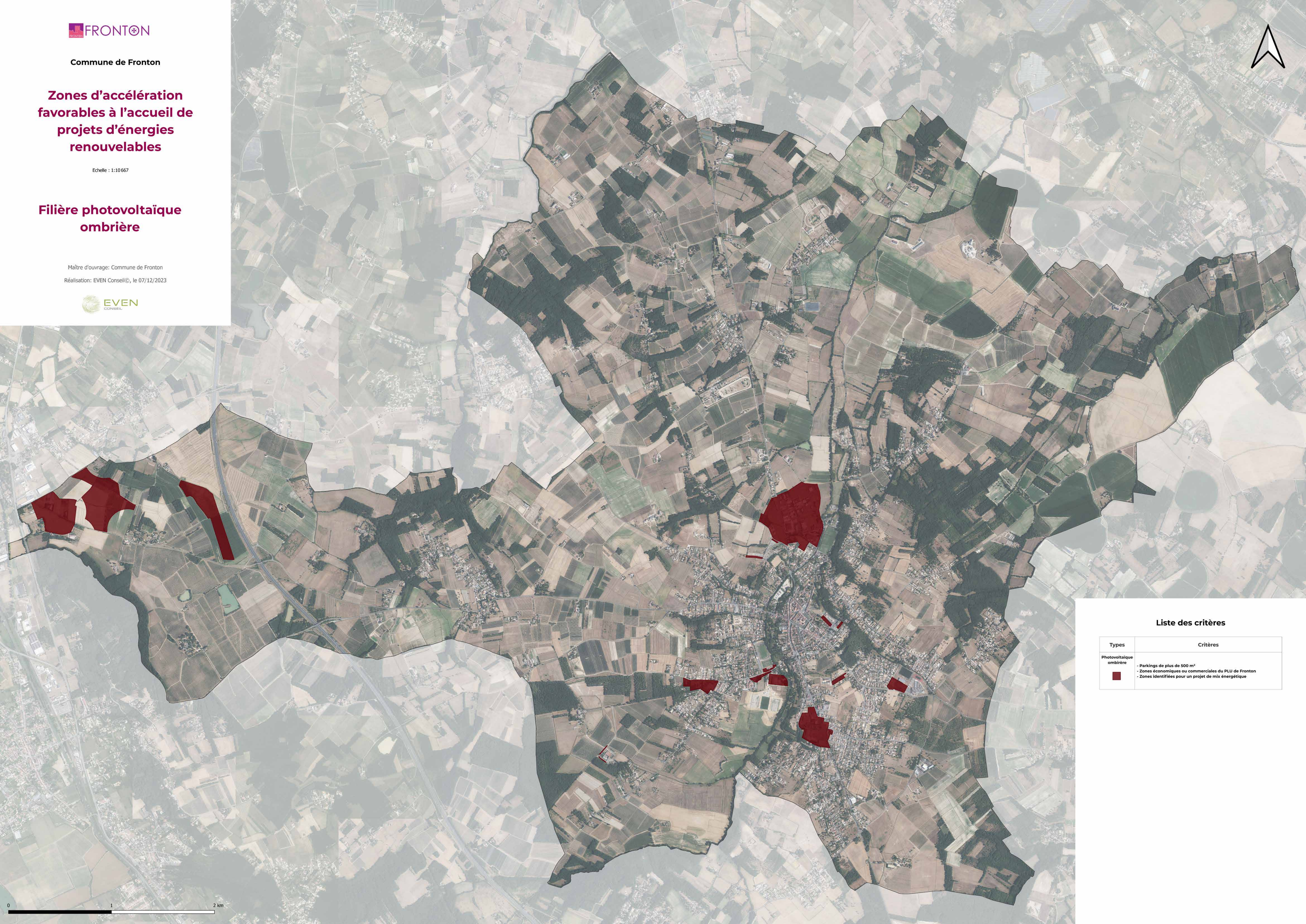


**Zones d'accélération
favorables à l'accueil de
projets d'énergies
renouvelables**

Echelle : 1:10 667

**Filière photovoltaïque
ombrière**

Maître d'ouvrage: Commune de Fronton
Réalisation: EVEN Conseil®, le 07/12/2023



Liste des critères

Types	Critères
Photovoltaïque ombrière	- Parkings de plus de 500 m ² - Zones économiques ou commerciales du PLU de Fronton - Zones identifiées pour un projet de mix énergétique