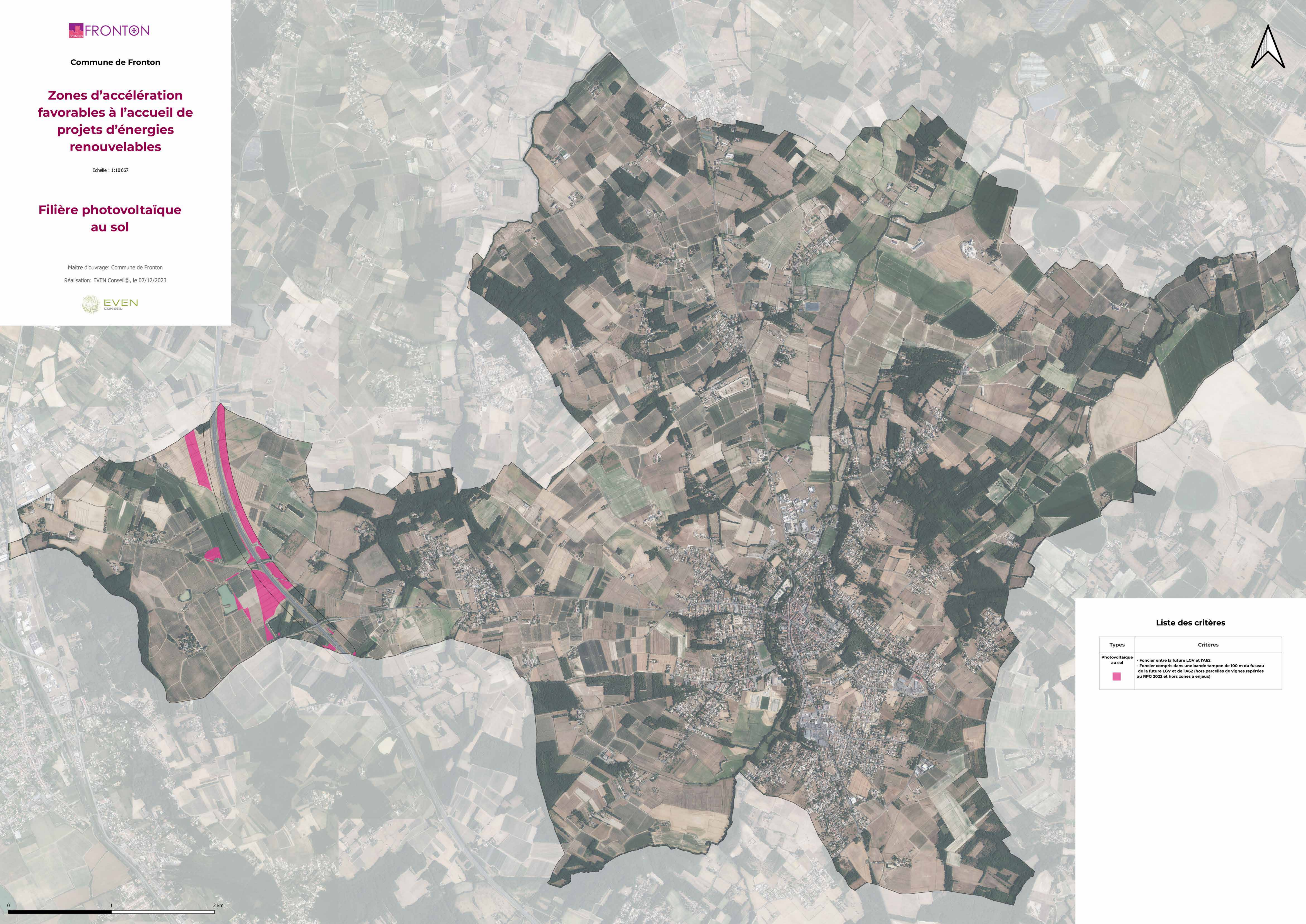


**Zones d'accélération
favorables à l'accueil de
projets d'énergies
renouvelables**

Echelle : 1:10 667

**Filière photovoltaïque
au sol**

Maître d'ouvrage: Commune de Fronton
Réalisation: EVEN Conseil®, le 07/12/2023



Liste des critères

Types	Critères
Photovoltaïque au sol	- Foncier entre la future LGV et l'FA62 - Foncier compris dans une bande tampon de 100 m du fuseau de la future LGV et de l'FA62 (hors parcelles de vignes repérées au RPC 2022 et hors zones à enjeux)