

ACCUEIL DE LOISIRS ASSOCIE à L'ECOLE

ELEMENTAIRE JEAN DE LA FONTAINE

NOUVEAU PROGRAMME DE L'ALAE

L'ART
EN COULEUR

FESTINIGHT

GARDONS LE CONTACT :



06 73 37 26 02



alae.elementaire-fronton@lecgcs.org

**DU LUNDI
22 AVRIL
AU VENDREDI
5 JUILLET
2024**



Loisirs Education & Citoyenneté
Grand Sud



FRONTON

INFO

CARNAVAL

petits frontonnais
Samedi
27 AVRIL

L'ÉQUIPE

Valérie
Alicia
Adam
Angélique
Anne-sophie
Laëtitia
Karine
Kélian
Tifanys
Oriane

INFO

Durant la pause méridienne

Les enfants
3 enfants choisissent
de mettre la table

Les lundis et mardis
les enfants du 1er
service et les jeudis et
vendredis les enfants
du second service

INFO

2 bénévoles de
l'association
"Lire et faire lire"
les lundis midis

Edith et Marie-Claire
viennent lire des
histoires aux enfants
de 12h à 13h45
en 2 groupes

ÉVÈNEMENT FESTINIGHT



SPECTACLE DES
ENFANTS
&
APÉRITIF MUSICAL



à l'espace
Gérard Philippe

VENDREDI 14 JUIN
19H

INFO :

LES FRUITS AU GOUTER

Tous les mardis et
jeudis les enfants qui
restent à ALAE auront
un fruit de saison



ACTIVITES

MATIN

Décorations

Jeux collectifs



MIDI

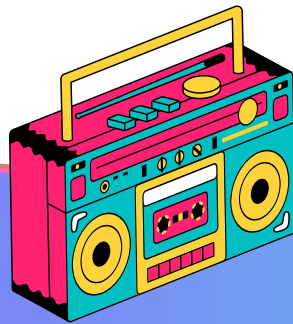
1er SERVICE :

Décor Festinight

Dessins

Jeux sportifs

Malle Récup'



MIDI

2nd SERVICE :

Décor Festinight

Projet Cabane

Décor Théâtre

Jeux de rôle



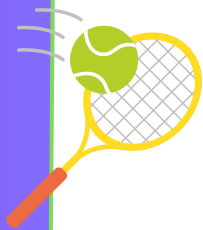
TAP SOIR

lundi : Diamond painting ou Petits défis sportifs

mardi : "Bande Annonce" ou Jeux de raquette

jeudi : Refait ton portrait ou TAP CAJ

vendredi : Décor Festinight



HORAIRES ET CONTACTS

COORDINATRICE ENFANCE

CROSES FORESTIER Karine
05.62.79.92.99
coordination-fronton@lecgs.org

FACTURATION

CALVO Carole
05.82.95.35.26
periscolaire@mairie-fronton.fr

DIRECTION ALAE

GEORGE Christelle/SAKOUN Charly
06.73.37.26.02
alae.elementaire-fronton@lecgs.org

DIRECTRICES ALSH

PESCHIUTTA Laurianne/GEORGE Christelle
06.30.04.92.59
enfance-fronton@lecgs.org

ALAE JDF

Accueil du matin : 7h00 - 9h00

Accueil du midi : 12h - 14h

Accueil du soir : 16h25 - 19h00

DEVOIRS
POUR LES
PARENTS

Pensez à noter svp le nom et prénom de vos enfants sur leurs vêtements, sacs, ... afin de limiter les pertes.